

VISITEZ LA RHUNE AUTREMENT !

Le train de La Rhune organise, pour vous, des visites uniques. Un moment privilégié de rencontres et de découvertes à partager en famille ou entre amis.



MAI LES SECRETS DE LA RHUNE

Notre guide vous accompagnera au plateau des 3 Fontaines et au sommet de La Rhune pour découvrir les richesses et l'histoire de ce lieu mythique !

**TOUS LES MARDIS
DÉPART 9H30**

**ALLER RETOUR
EN TRAIN**

ANIMATION = 30 €/PERS
(30 PERS. MAX)

**RÉSERVATION
OBLIGATOIRE
SUR RHUNE.COM**



JUIN RENCONTRE AVEC UN ÉLEVEUR DE POTTOK

Eleveur et passionné de pottok, Jean-Michel, vous emmènera à la rencontre de son troupeau et vous transmettra les secrets de ses poneys.

SEPTEMBRE SUR LA PISTE DE LA SORCELLERIE

Savez-vous qu'au début du XVI^{ème} siècle La Rhune était un lieu de sabbat ? Des révélations sur ces pratiques occultes vous seront dévoilées.



VOTRE SOIRÉE À LA RHUNE ! TOUS LES JEUDIS DE SEPTEMBRE !

**PASSEZ UNE SOIRÉE D'EXCEPTION
AU SOMMET DE LA RHUNE !**

Le train et le sommet seront privatisés rien que pour vous et un accueil privilégié vous sera réservé par notre personnel. Autour d'un généreux buffet, mariez la magie des couleurs au plaisir de la gastronomie et laissez-vous enivrer par les chœurs basques ! Puis, vous redescendrez cernés par les reflets de la côte endormie. Uniquement sur réservation. Infos sur rhune.com



En JUILLET / AOÛT
la réservation
est **FORTEMENT**
conseillée !

**GAGNEZ DU TEMPS, ACHETEZ VOTRE BILLET
COUPE-FILE jusqu'à la veille de votre visite**

NPY :
0820 208 707
(0.09 €/min)

Du lundi au vendredi de 8h30 à 17h30
Hors jours fériés

sur
rhune.com



sur place
pour un autre jour

9h30 à 12h00
14h00 à 16h00

Mars 2019	Avril 2019	Mai 2019	Juin 2019
Lun Mar Mer Jeu Ven Sam Dim 1 2 3 4 5 6 7 8 9 10 11 12 13 14 15 16 17 18 19 20 21 22 23 24 25 26 27 28 29 30 31	Lun Mar Mer Jeu Ven Sam Dim 1 2 3 4 5 6 7 8 9 10 11 12 13 14 15 16 17 18 19 20 21 22 23 24 25 26 27 28 29 30	Lun Mar Mer Jeu Ven Sam Dim 1 2 3 4 5 6 7 8 9 10 11 12 13 14 15 16 17 18 19 20 21 22 23 24 25 26 27 28 29 30 31	Lun Mar Mer Jeu Ven Sam Dim 1 2 3 4 5 6 7 8 9 10 11 12 13 14 15 16 17 18 19 20 21 22 23 24 25 26 27 28 29 30
Juillet 2019	Août 2019	Septembre 2019	Octobre 2019
Lun Mar Mer Jeu Ven Sam Dim 1 2 3 4 5 6 7 8 9 10 11 12 13 14 15 16 17 18 19 20 21 22 23 24 25 26 27 28 29 30 31	Lun Mar Mer Jeu Ven Sam Dim 1 2 3 4 5 6 7 8 9 10 11 12 13 14 15 16 17 18 19 20 21 22 23 24 25 26 27 28 29 30 31	Lun Mar Mer Jeu Ven Sam Dim 1 2 3 4 5 6 7 8 9 10 11 12 13 14 15 16 17 18 19 20 21 22 23 24 25 26 27 28 29 30	Lun Mar Mer Jeu Ven Sam Dim 1 2 3 4 5 6 7 8 9 10 11 12 13 14 15 16 17 18 19 20 21 22 23 24 25 26 27 28 29 30 31
Novembre 2019	Départs : 9h30 - 10h - 10h40 - 11h20 - 12h - 14h - 14h40 - 15h20 - 16h		
Lun Mar Mer Jeu Ven Sam Dim 1 2 3 4 5 6 7 8 9 10	Retour : Libre		
Fermé	Départs :	08h20 08h50 09h30 10h10 10h50 11h30 12h10 12h50	
	Retour du sommet :	10h10 10h50 11h30 12h10 12h50 13h30 14h10 14h50	
	Départs :	13h30 14h10 14h50 15h30 16h10 16h50 17h30	
	Retour du sommet :	15h30 16h10 16h50 17h30 18h10 18h50 19h30	
	En Juillet et Août votre retour s'effectuera après 1h20 au sommet. Attention, ne loupez pas votre retour, les places disponibles sont souvent dans les derniers trains de la journée !		

**DURÉE DE CHAQUE
TRAJET : 35 MN**

TARIFS ALLER / RETOUR

TARIF FAMILLE 2 adultes + 2 enfants (Enfant supplémentaire : 10,75€) Sauf Juillet/Août	ADULTE	ENFANT de 4 à 12 ans	CHIEN
57€	19€	12€	5€

Autres tarifs sur le site internet rubrique : Préparez votre visite.

INFOS : 05 59 54 20 26

www.rhune.com

Col de Saint Ignace - D4 - 64310 SARE

Retrouvez nous sur



LA RHUNE

MONTAGNE BASQUE · EUSKAL MENDIA

**GAGNEZ DU TEMPS,
achetez vos billets
en ligne sur
rhune.com !**

**UN
PANORAMA
EXCEPTIONNEL !**



LA RHUNE

Un authentique train à crémaillère de 1924 vous emmène en 35 min au sommet de La Rhune, à 905 m d'altitude. Ce sommet transfrontalier emblématique vous offre l'un des plus beaux panoramas balayant à perte de vue la chaîne pyrénéenne et la côte de Saint-Sébastien aux plages des Landes.

La Rhune est un site protégé, elle y abrite une flore et une faune spécifiques comme le vautour fauve mais aussi le pottok (poney basque) vivant en totale liberté sur le massif.

Laissez-vous séduire par la beauté de la nature en déambulant sur l'immense plateau qu'offre le sommet de La Rhune !



LA RHUNE

Built in 1924, the train of La Rhune is an authentic cog railway. This train will take you on a 35 minutes ride at a speed of 9km per hour at the Rhune's summit to 905 meters. This symbolic cross-border summit offers one of Bask Country's most beautiful panoramic views: the tops of the Pyrenees and along the Bask coast from San Sebastian to Biarritz up as far as the beaches of the Landes.

La Rhune is a national heritage site. There is rich and diversified fauna and flora like griffon vulture and our sturdy bask pony : pottok. Let yourself be captivated by the nature.



JOURNÉE ANNIVERSAIRE



PEIO, T'ES LÀ LE 30 JUIN ?

NON... POURQUOI ?

BAH ! ON FÊTE LES 95 ANS DU TRAIN

BELLE JOURNÉE EN PERSPECTIVE !
SAYNÈTES THÉÂTRALES
LÂCHERS D'OISEAUX
FRESQUE GÉANTE
CHASSE AUX TRÉSORS ...

AU SOMMET DE LA RHUNE (905 M)

PANORAMA EXCEPTIONNEL 360°



OUI



- Vue océan Atlantique et chaîne Pyrénéenne
- Faune / Flore
- Bars/Restaurants espagnols
- Pique-nique
- Balade sur le plateau
- Parcours numérique
- Boutiques souvenirs

NON



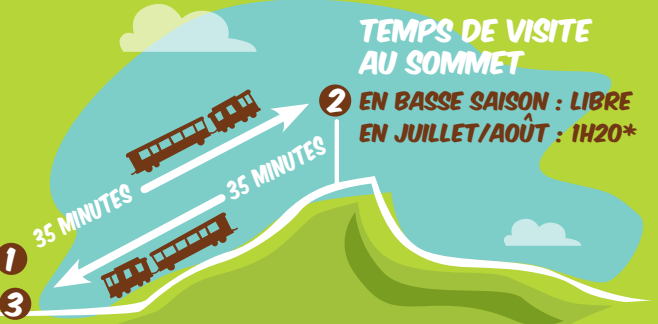
- Caresser/donner à manger aux animaux
- Jeter les déchets
- Faire des cairns
- Jeter des cailloux
- Cueillir des fleurs

QUE PUIS-JE FAIRE ?

DÉROULEMENT DE VOTRE EXCURSION

3 ÉTAPES

GARE DE DÉPART COL DE ST-IGNACE



* En Juillet et Août votre retour s'effectuera après 1h20 au sommet. Attention, ne loupez pas votre retour, les places disponibles sont souvent dans les derniers trains de la journée !

ANIMATIONS GRATUITES AU SOMMET DE LA RHUNE

- | | |
|------------------------|--|
| AVRIL | |
| CHASSE AUX TRÉSORS ! | Du 08/04 au 03/05 du lundi au vendredi |
| JUIN & SEPT | |
| LÂCHER D'OISEAU | Tous les dimanches à 15h20 |

JUILLET-AOÛT

INITIATION À LA SURVIE EN MILIEU NATUREL
-
LÂCHER D'OISEAU

Du lundi au vendredi (sauf le mardi)
-
Tous les mardis à 8h20

OCTOBRE

FÊTE DE LA SCIENCE
-
LE MONDE DU MINUSCULE

Le samedi 5 et dimanche 6
-
Du 21/10 au 1/11 du lundi au vendredi